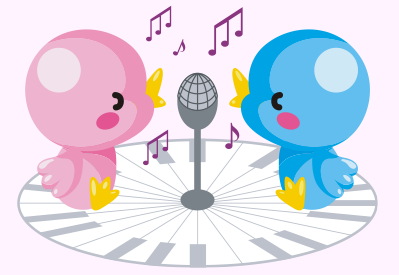







定期的に実施しています。



次回は➤2024年5月23日(木) 受付時間：午後1時～2時

検診項目	検査内容	検診料金税込み
1 甲状腺ホルモン検査	FT3・FT4・TSH	4,000
2 血液でわかるがん検診(腫瘍マーカー)	①男性用 (CEA・CA19-9・AFP・PSA)	4,000
	②女性用 (CEA・CA19-9・AFP・CA125) <small>*生理中は避けてください。</small>	4,000
CEA…主に大腸 CA19-9…主に膵臓 AFP…主に肝臓 PSA…主に前立腺 CA125…主に卵巣		
3 胃がんリスク検診	ピロリ菌抗体検査・ペプシノゲン検査 (未受診者のみ)	4,000
4  基本血液セット	貧血・肝機能・脂質・血糖	3,000
5  ピロリ菌検査	尿素呼気試験法 (検査の4時間前から絶食。水お茶OK)	6,500
6 胸部CT検査		6,000
7  腹部CT検査	骨盤部含む	6,000
8  胸部+腹部CT検査		10,000
9  腹部エコー検査	肝臓・胆のう・膵臓・脾臓・腎臓・膀胱・前立腺・子宮	3,500
10 頸動脈エコー検査		3,500
11 動脈硬化検査	血圧脈波検査	2,000

 このマークのある検査は、午前受診の方は朝食、午後受診の方は昼食を抜いて下さい。



検診は一次スクリーニングです。要精密検査の判定がありましたら、必ず専門医に受診してください。



検査結果に異常がなくても自覚症状のある方は、必ず医療機関へご相談ください。

“ちょっと気になる検診”のご予約は、清水医師会健診センターへ

電話 348-0515 静岡市清水区渋川2-12-1

1. 甲状腺ホルモン検査（血液検査）

20歳代から40歳代の女性に多くみられるらしいよ。最近、疲れやすいし、汗をよくかくようになったの。更年期障害とわかりにくいみたいよ。

*体のエネルギーを調整する大切なホルモンです。

2. 血液で分かるがん検診

①男性用（CEA・CA19-9・AFP・PSA）

②女性用（CEA・CA19-9・AFP・CA125）

CEA…主に大腸 CA19-9…主に膵臓 AFP…主に肝臓 PSA…主に前立腺 CA125…主に卵巣

3. 胃がんリスク検査（血液検査/ピロリ菌・ペプシゲン）

胃がんにかかるリスクがあるのか知りたいから受けてみよう。

4. 基本血液セット（貧血・肝機能・脂質・血糖）

なかなか健康診断を受ける機会がないから、これだけ受けてみたかったんだ。

5. ピロリ菌検査（尿素呼気試験法）

ピロリ菌の性質を利用して、感染の有無を調べる精度の高い検査らしいよ。胃粘膜にダメージを与えるってよく聞くから受けてみよう。

6. 胸部CT検査（主に肺がん）

たばこ吸ってるし、せき・痰が気になるから、検査してもらおう。

7. 腹部CT検査

お腹の病気が気になります。検査してもらおう。

8. 胸部＋腹部CT検査

胸もお腹も一緒に検査が受けられるのはいいよね。

9. 腹部エコー検査

お酒を飲む機会が多いから、受けてみよう。

10. 頸動脈エコー検査

動脈硬化が有るのか無いのか、詰まり具合や血管壁にコブがあるのかを画像で簡単に確認できるし、生活習慣病と深い関係があるらしいから検査してもらおう。

11. 動脈硬化検査（血圧脈波検査）

両腕・両足首の血圧と脈波で、動脈の硬さ、足の動脈の詰まりと血管年齢を測定するんだって。たばこ吸うし、血圧も高めで体重も増加傾向…気になっているんだ。